

毛；基跗节内侧毛黄褐色。

雄性：9~10mm。与雌区别：唇基端缘密被整齐的白毛；额唇基及颜侧密被白长毛；胸侧下方被白色短毛；第6背板端缘圆，端半部中央具浅凹；生殖节见图160。

观察标本：云南永胜禄德，2400m，1984.VII.1, 2♀，范建国采，1984.VII.8, 2♂，范建国采；永胜六德，2200m，1984.VII.8, 2♂，王瑞琪采；香格里拉下桥头，1800m，1984.VIII.6, 2♀，范建国采；四川，米亚罗，1200m，1984.VIII.4, 6♀，王书永采；乡城，1700m，1982.VI.27, 2♂，王书永采。

采访植物：紫草花。

分布：云南（永胜、香格里拉）、四川（米亚罗、乡城）。

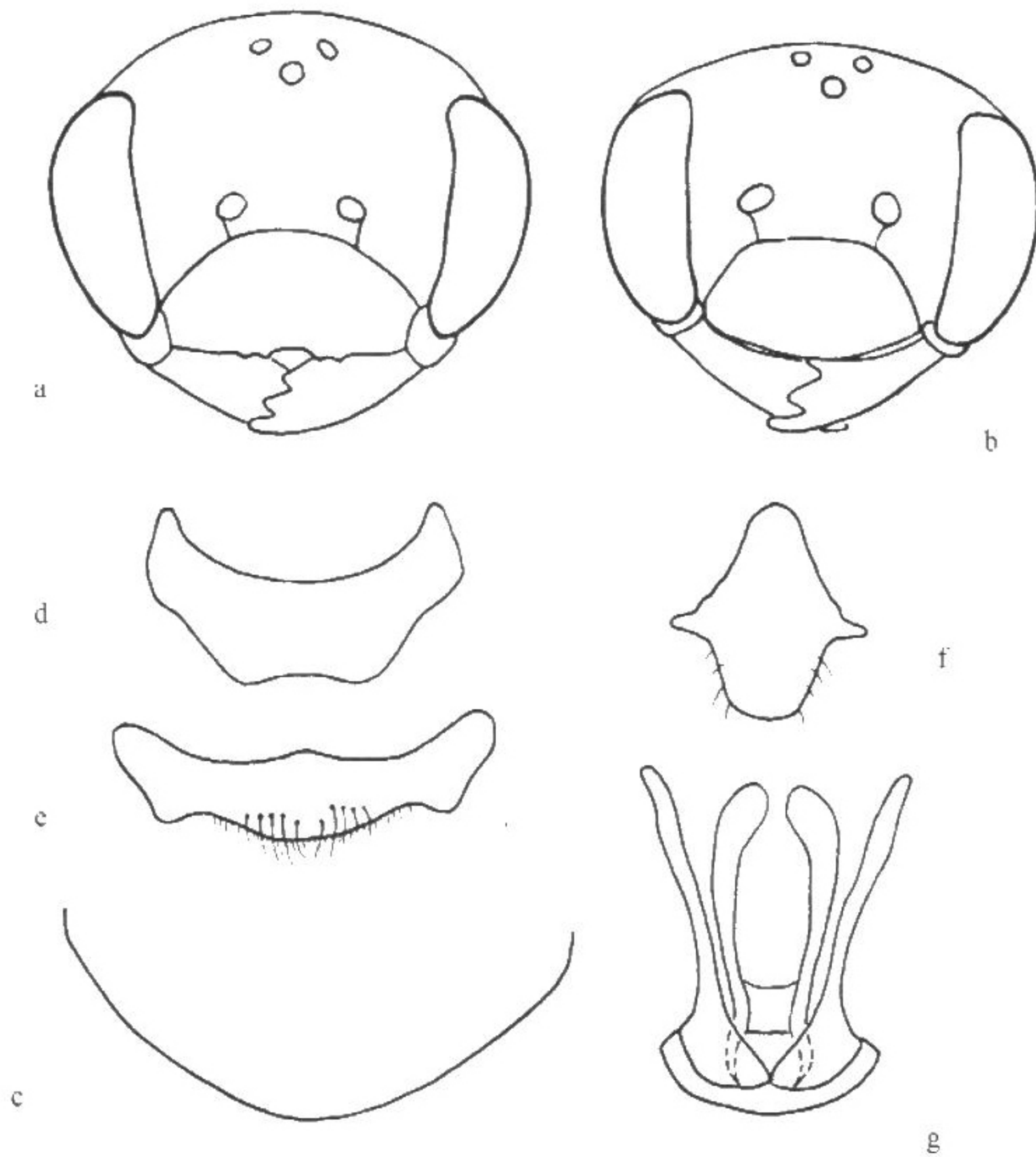


图160 宽头切叶蜂 *M. (P.) eurycephala*

a. ♀头部 ♂: b. 头部 c. 第6背板端缘 d. 第6腹板 e. 第7腹板 f. 第8腹板
g. 生殖节

(257) 锈切叶蜂 *Megachile (Pseudomegachile) ferruginae* Bingham, 1927

Megachile ferruginae Bingham, 1927, Amer. Mus. Nov., 274: 16. China: Yenping; Wu, 1988,

Yunnan Bee Faun., : 50.

雌性：15~16mm。颜面、胸部及腹部第1~3节背板被红褐色毛；足红褐色。头宽于长；上颚宽大，4钝齿，外齿较细长，基部刻点细密，端部粗且深，并具纵刻纹；唇基端缘小锯齿状，表面刻点粗大且密，中央刻点较大且稀；额、颊、中胸背板刻点较唇基者细密；颜顶端缘直；颊为复眼宽的1/2；腹部第1节背板中部刻点毛孔状，两侧缘刻点细小且密；第2~6节背板刻点最细小。颜面、中胸背板、小盾片、胸侧及并胸腹节均密被红褐色毛；腹部第1节背板、第2节背板中部及端缘、第3节背板基缘及端缘均密被红褐色毛带；腹毛刷浅黄色，两侧及末节被黑毛；腿节及胫节红褐色，爪褐色，均密被红褐色毛。触角及腹部黑色；翅基部浅褐色，端部2/3褐色，透明，具紫色光泽；翅基片及翅脉红褐色。

雄性：未明。

观察标本：海南，1934.V.24, 1♀, G. Ros采。

分布：广东（Yenping）、海南、福建、云南；印度。

(258) 黄足切叶蜂 *Megachile (Pseudomegachile) flavipes* Spinola, 1838 中国新记录种

Megachile flavipes Spinola, 1838, Ann. Soc. Ent. France, 7: 527; Morawitz, 1872, Hor. Soc. Ent. Ross., 8: 195. Hymalaya.

Megachile marginata Smith, 1853, Cat. Hym. Brit. Mus, 1853, 1: 151; Radoszkowski, 1874, Bull. Soc. Nat. Moscou, 47: 149.

Megachile farinosa Smith, 1853, Cat. Hym. Brit. Mus., 1: 154.

Megachile pugillatoria Costa, 1863, Atti Acad. Sc. fis. Napoli, 1: 2, 443.

Megachile derasa Gestaecker, 1869, Stettin Ent. Zeit., 30: 361; Morawitz, 1875, in Fedtschenko: Turkestan Apid. 1: 107.

Megachile squamigera Mocsary, 1879, Term. Fuz., 3: 10.

Megachile flavipes var. *turcestanica* Friese, 1898, Term. Fuz, 21: 200.

Megachile flavipes var. *fasciata* Friese, 1898, Term. Fuz, 21: 200.

Megachile (Pseudomegachile) flavipes Friese, 1899, Bienen Europa's., 5: 143; Spinola, 1911, Friese, Das Tierreich. Megachilidae, 1: 201~202.

Archimegachile flavipes (Spinola), 1967, Trud. Zool. Inst. AN USSR, 38: 77.

Megachile tecta Radoszkowski, 1967, Popov, Trud. Zool. Inst. AN USSR, 38: 77.

Chalicodoma (Pseudomegachile) flavipes Spinola: Gupta, 1993, Taxonomic Studies on the Megachilidae of North-Western India. : 16.

雌性：10~11mm。体黑色，被灰黄色毛及绒毛。头及胸具密的皱状刻点；头圆；唇基长宽几相等，中部具稀且明显的刻点；上颚4齿，第3~4齿不明显；触角红色，上表面黑褐色；触角第2鞭节短于第3节，第3节短于第4节，以后各节等长，末节宽